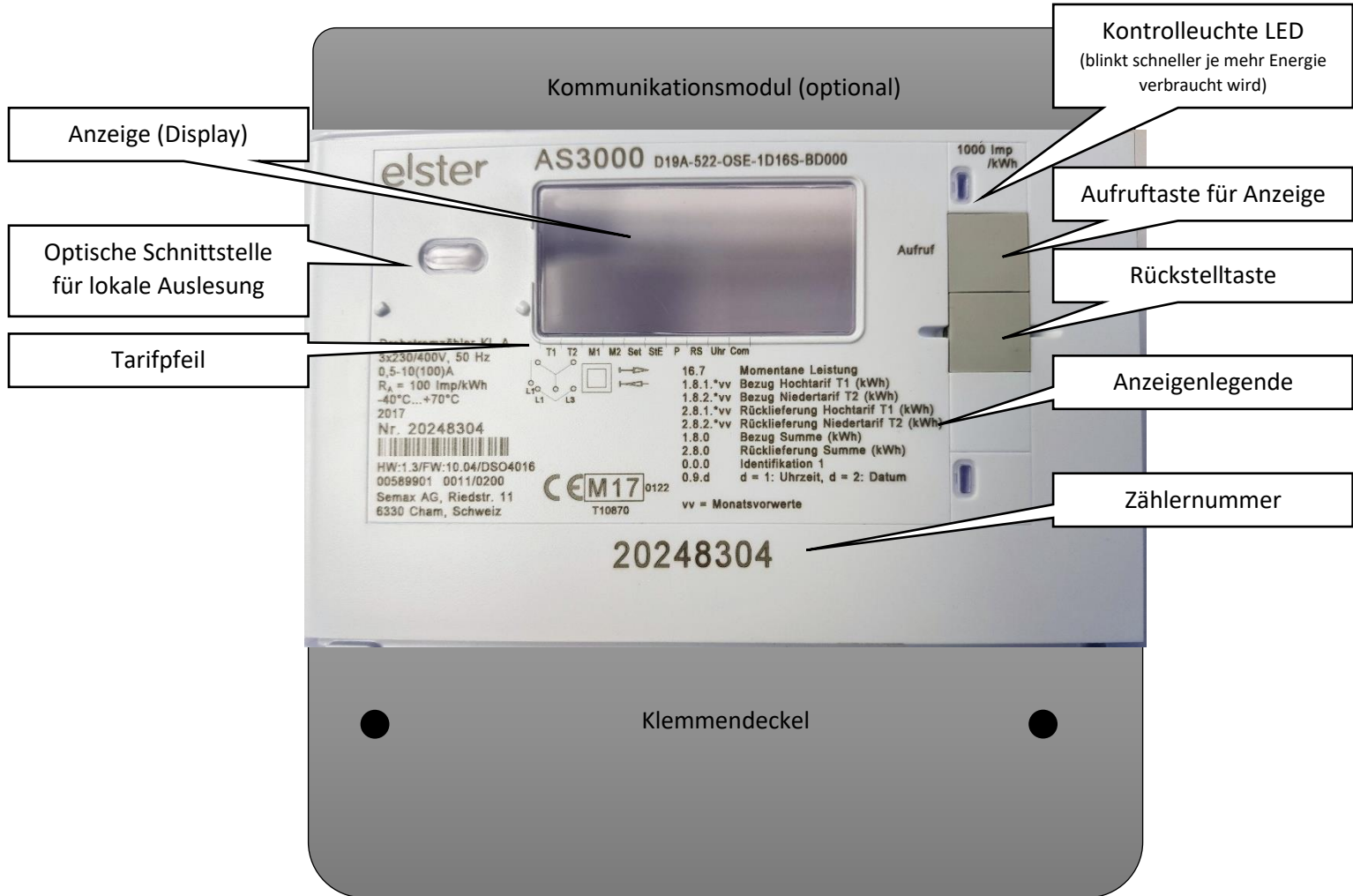
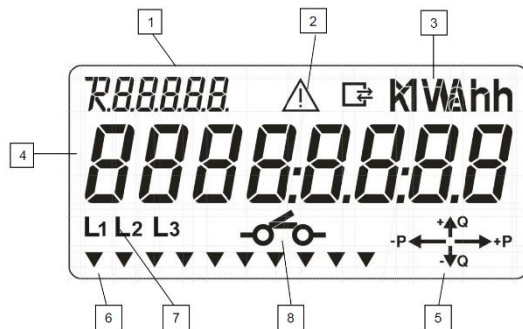


## Kurz-Bedienungsanleitung Elektrizitätszähler AS3000

### Übersicht Zähler



## Anzeige (Display)



1. Anzeige-Codes (OBIS Kennzahl)
2. Fehlersymbol
3. Einheit
4. Messgrösse
5. Energierichtungsanzeige
6. Tarifpfeil (Statusinformation)
7. Phasenanzeige
8. Zustand Abschaltrelais (Option)

### Tarifpfeil:

Symbol	Funktion
▼ ▼ T1 T2	Signalmarker ▼ zeigt an, welcher Tarif gerade aktiv ist, z.B. T1 = Hochtarif, T2 = Niedertarif
→ +P	Wirkleistung Abgabe Kunde bezieht Strom vom Elektrizitätswerk
-P ←	Wirkleistung Bezug Kunde speist Strom ein

### Beispiel: Tarife

Hochtarif	Montag bis Freitag	07.00 bis 20.00 Uhr
	Samstag	07.00 bis 13.00 Uhr
Niedertarif	Montag bis Freitag	20.00 bis 07.00 Uhr
	Samstag	13.00 bis 24.00 Uhr
	Sonntag	ganzer Tag

#### Niedertarifzeiten an Feiertagen

An den Feiertagen 1. und 2. Januar, Karfreitag, Ostermontag, 1. Mai, Auffahrt, Pfingstmontag, 1. August, 24./25./26. und 31. Dezember werden für die Haushaltskunden die Niedertarifansätze angewendet.

Im Grundzustand zeigt die Anzeige folgenden Wert:

- Wirkleistung aktuell in kW (OBIS Kennzahl 16.7)

Die Bedienung der Anzeige erfolgt über die Abruftaste:

- kurzes Betätigen (<2s) schaltet auf den nächsten Listenwert
- langes Betätigen (2s < > 5s) bewirkt die Anzeige von Monatsvorwerte
- längeres Betätigen (>5s) der Aufruftaste führt von jedem Betriebszustand der Anzeige in den Grundzustand

## Bedeutung der Anzeige-Codes (OBIS Kennzahl)

16.7	aktuelle Leistung in kW
1.8.1.vv	Bezug Hochtarif in kWh (Stand Ende Vormonat)
1.8.2.vv	Bezug Niedertarif in kWh (Stand Ende Vormonat)
2.8.1.vv	Rücklieferung Hochtarif in kWh (Stand Ende Vormonat)
2.8.2.vv	Rücklieferung Niedertarif in kWh (Stand Ende Vormonat)
1.8.0	Wirkenergie Summe in kWh (aktueller Stand)
2.8.0	Rücklieferung Summe in kWh (aktueller Stand)
0.9.1	Zeit Std:Min:Sek
0.9.2	Datum Jahr-Monat-Tag
F.F.1.	Fehleranzeige
0.0.0	Zählernummer
1.6.1	Leistungsmaximum in kW (aktueller Stand); angezeigt wird nacheinander die Leistung, das Datum und die Uhrzeit
2.6.1	Leistungsmaximum Rücklieferung in kW (aktueller Stand); angezeigt wird nacheinander die Leistung, das Datum und die Uhrzeit

vv = Vormonat                    abgespeicherter Wert des jeweiligen Vormonats

Auf der Anzeige sind die Zählerstände der letzten 12 Monaten abrufbar.

## Wie lese ich meinen Zähler korrekt ab?

### Bezug ablesen

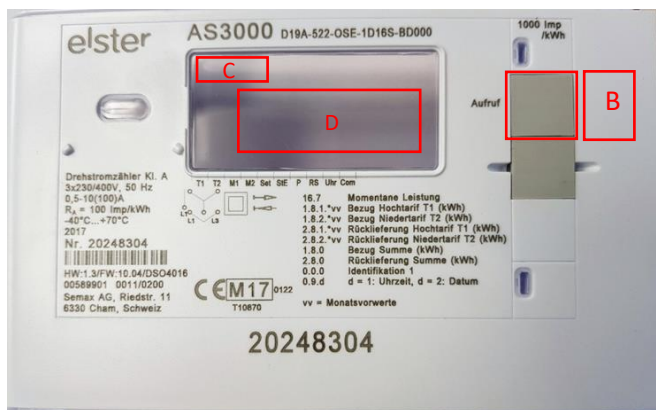
#### 1. Zählernummer ablesen

Lesen Sie die Zählernummer (A) ab.



#### 2. Hochtarif ablesen

Drücken Sie den grauen Knopf (B) so viele Male, bis auf der Anzeige 1.8.1 (C) erscheint.



1.8.1 steht für «Hochtarif».

Lesen Sie den Verbrauch (D) ab und notieren Sie ihn.

#### 3. Niedertarif ablesen

Drücken Sie den grauen Knopf (B) so viele Male, bis auf der Anzeige 1.8.2 (C) erscheint.



1.8.2 steht für «Niedertarif».  
Lesen Sie den Verbrauch (D) ab und notieren Sie ihn.

### Einspeisung ablesen

Wenn Sie eine Energieerzeugungsanlage betreiben, können Sie zusätzlich die Einspeisewerte ablesen.

#### 4. Hochtarif ablesen

Drücken Sie den grauen Knopf (B) so viele Male, bis auf der Anzeige 2.8.1 (C) erscheint.

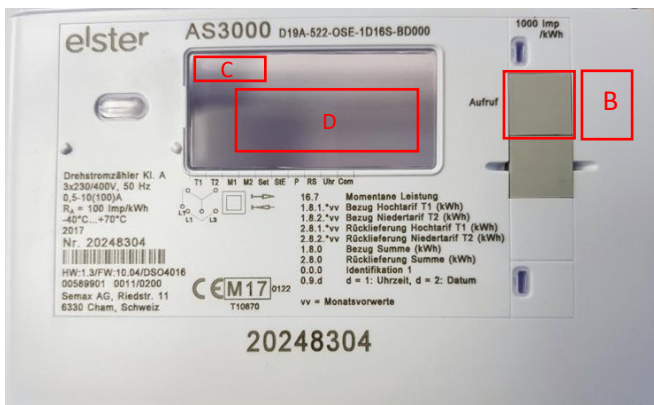


2.8.1 steht für «Einspeiseenergie im Hochtarif».

Lesen Sie die eingespeiste Energie (D) ab und notieren Sie diese.

#### 5. Niedertarif ablesen

Drücken Sie den grauen Knopf (B) so viele Male, bis auf der Anzeige 2.8.2 (C) erscheint.



2.8.2 steht für «Einspeiseenergie im Niedertarif».

Lesen Sie die eingespeiste Energie (D) ab und notieren Sie diese.