
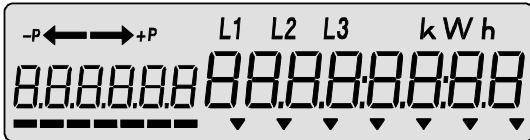
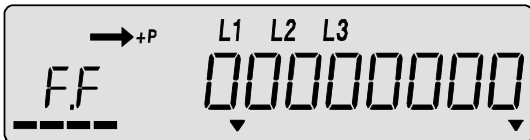
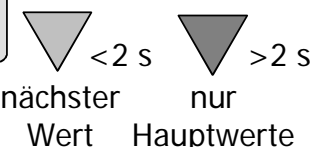
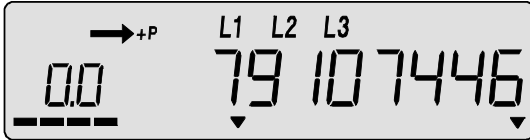
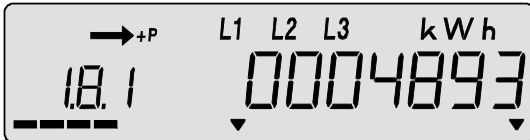
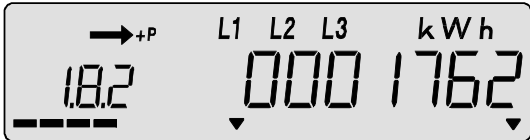
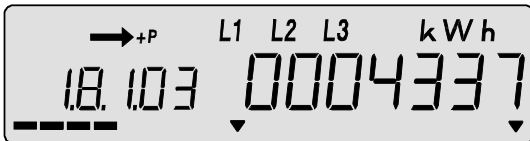
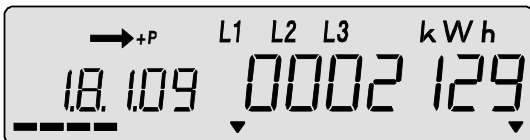


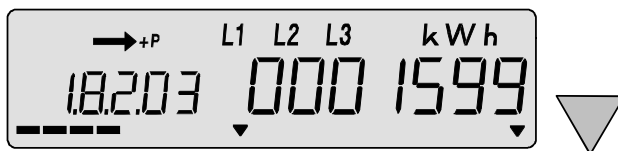
## Anzeigeliste

### ZMD120AR21/I03 – Normzähler Haushalt

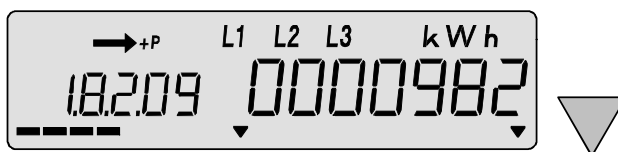
#### Vorgehen

1. Ausgehend von der Betriebsanzeige
 
 Anzeigetaste kurz
  2. Anzeigetaste drücken
  3. Anzeigekontrolle erscheint
 
 kurz
  4. Anzeigetaste nochmals drücken
  5. Fehlermeldung erscheint
 
 < 2 s
  6. mit Anzeigetaste die weiteren Werte abrufen
 
- Identifikationsnummer
- 
- Wirkenergie Stand Tarif 1
- 
- Wirkenergie Stand Tarif 2
- 
- Stand Tarif 1 Ende März (Vorwert)
- 
- Stand Tarif 1 Ende September (Vorwert)
- 

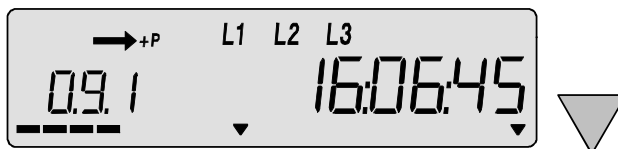
Stand Tarif 2 Ende März  
(Vorwert)



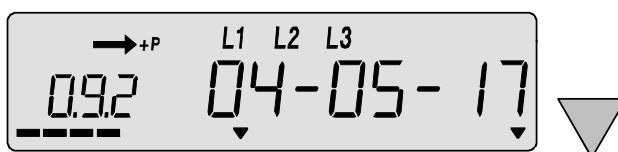
Stand Tarif 2 Ende  
September (Vorwert)



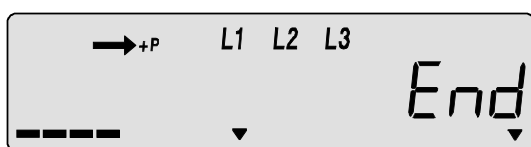
aktuelle Tageszeit



aktuelles Datum



Ende der Liste



von hier aus:

kurzer Tastendruck > Anfang der Liste  
doppelter Tastendruck > Betriebsanzeige  
(Doppelklick)